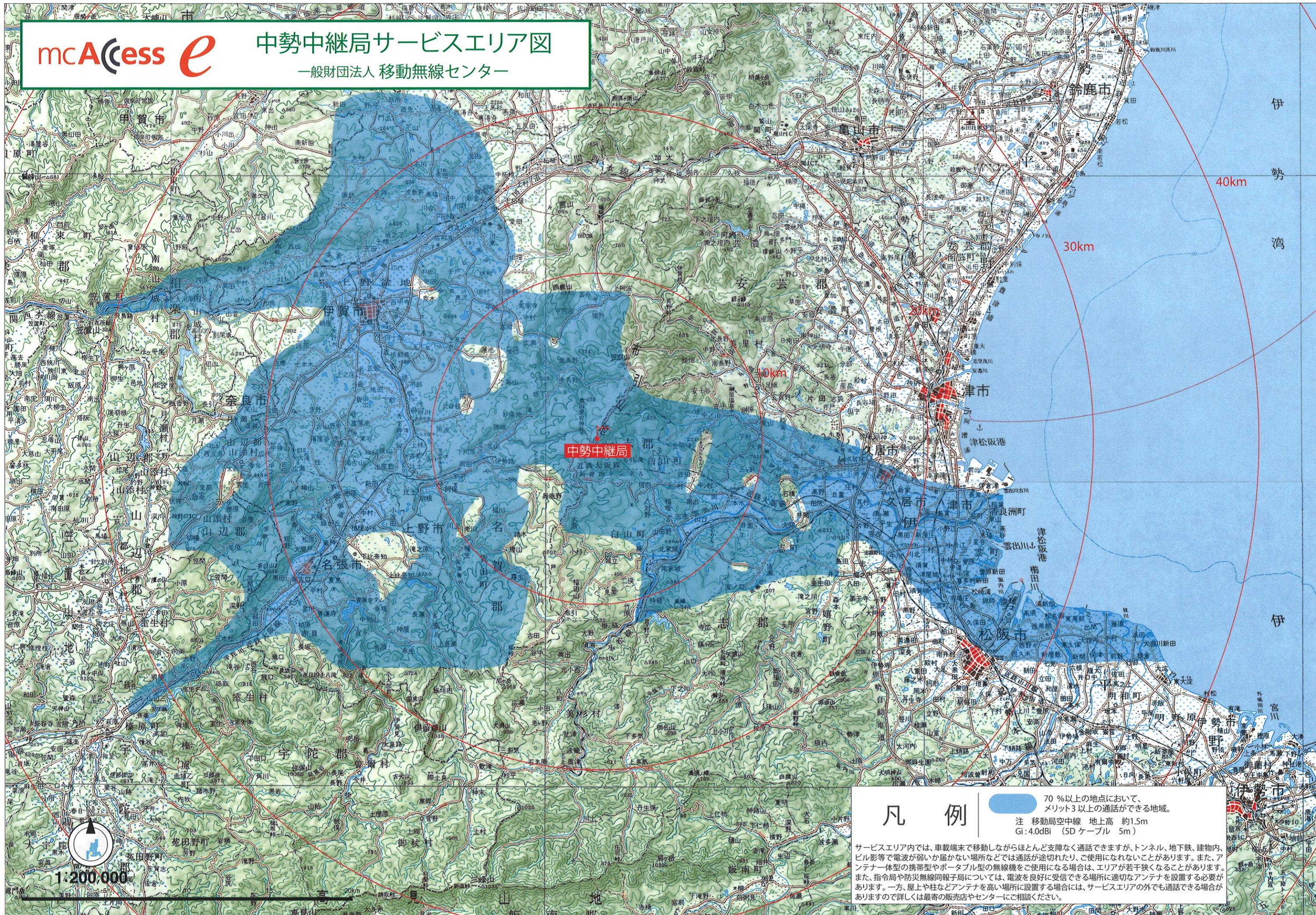




中勢中継局サービスエリア図

一般財団法人 移動無線センター



中勢中継局

凡例

70%以上の地点において、
メリット3以上の通話ができる地域。
注 移動局空中線 地上高 約1.5m
Gi:4.0dBi (5D ケーブル 5m)

サービスエリア内では、車載端末で移動しながらほとんど支障なく通話できますが、トンネル、地下鉄、建物内、ビル影等で電波が弱いか届かない場所などでは通話が途切れたり、ご使用になれないことがあります。また、アンテナ一体型の携帯型やポータブル型の無線機をご使用になる場合は、エリアが若干狭くなる場合があります。また、指令局や防災無線同報子局については、電波を良好に受信できる場所に適切なアンテナを設置する必要があります。一方、屋上や柱などアンテナを高い場所に設置する場合には、サービスエリアの外でも通話できる場合がありますので詳しくは最寄の販売店やセンターにご相談ください。

この地図は、国土地理院長の承認を得て、同院発行の20万分の1地勢図を複製したものである。(承認番号 平28部複、第13号)